

COMUNE DI MONDOLEFO
 Provincia di Pesaro - Urbino



Progetto di ristrutturazione con adeguamento
 sismico ed efficientamento energetico scuola
 statale secondaria di primo grado Enrico Fermi

Via Enrico Fermi, 11 Mondolfo

Falt. tecnico/economica Definitivo Esecutivo
 C.I.G. ZCB231E268



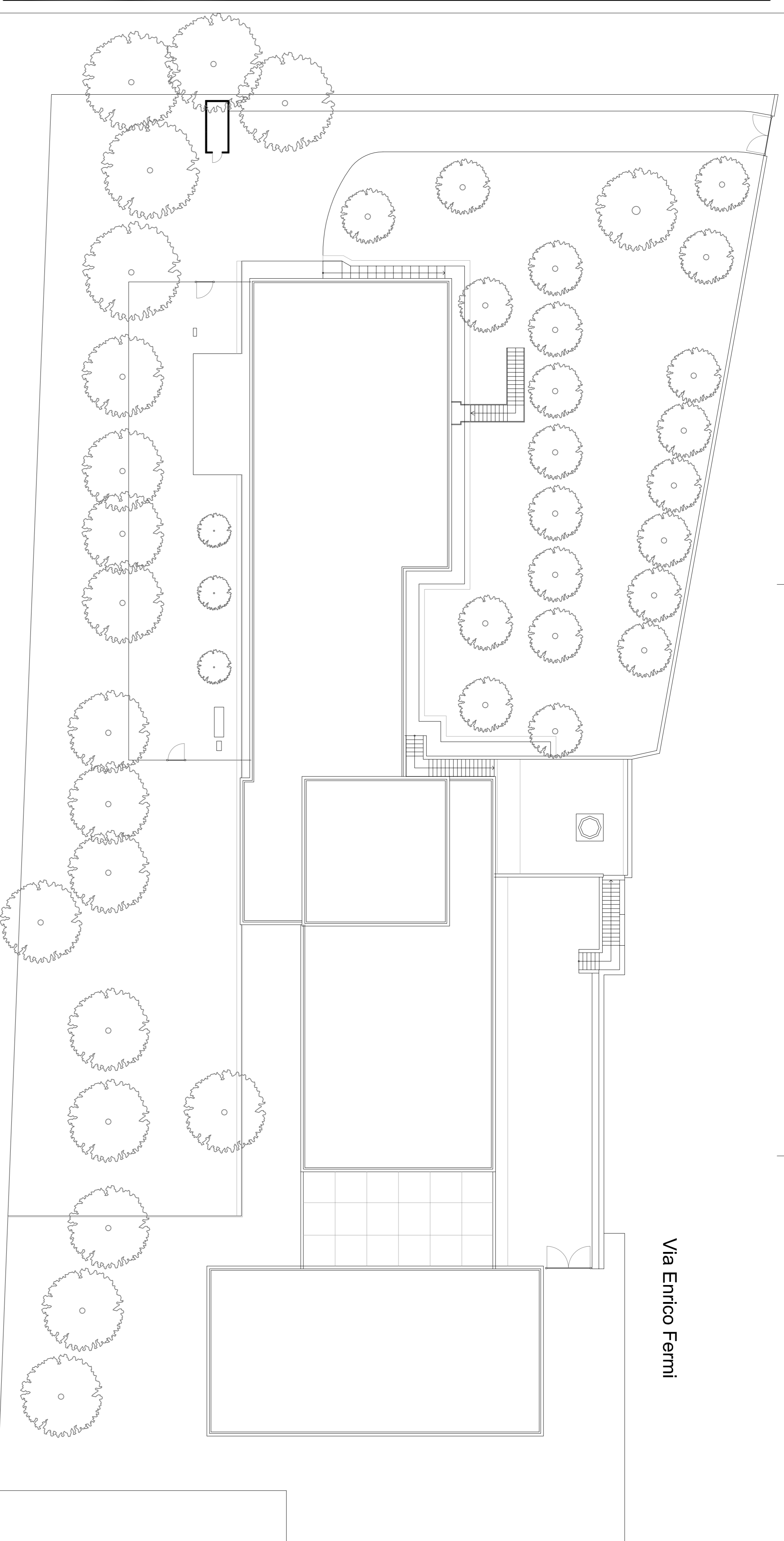
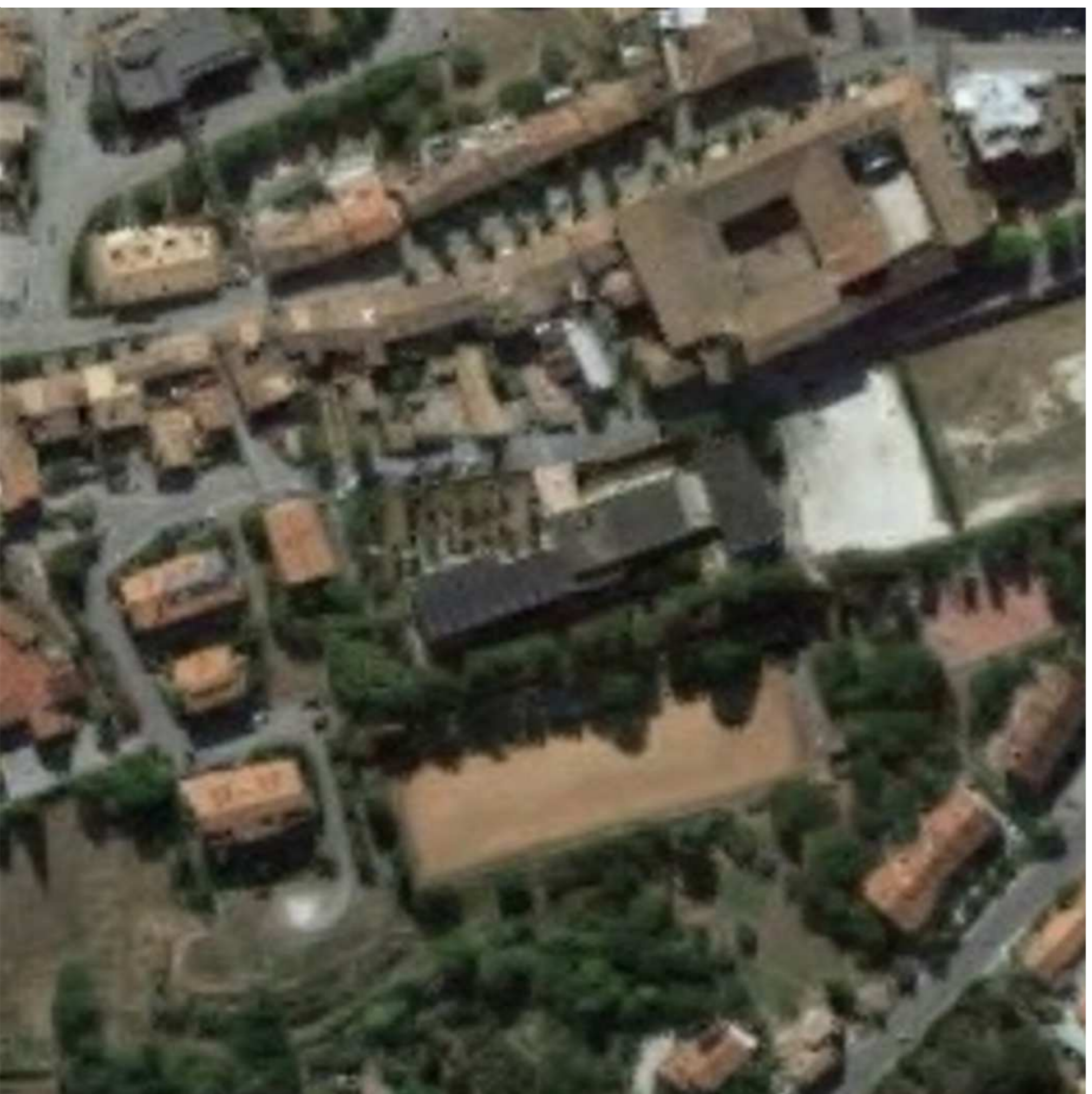
COORDINAMENTO GRUPPO PROGETTAZIONE:	STUDIO INGENIUM ASSOCIATO	RESPONSABILE UNICO PROCEDIMENTO
PROGETTO OPERE STRUTTURALI	STUDIO INGENIUM ASSOCIATO	
PROGETTO OPERE EDILI/ARCHITETTONICHE	ARCH. MATTEO CASARI	
PROGETTO IMPIANTI TECNOLOGICI	DOTT. ING. MARCO ARDUINI	
INDAGINI SPECIALI, GEOLOGICO-TECNICHE	GEOLOGO ALBERTO ANTINORI	
COORD. SICUREZZA IN FASE DI PROGETTAZIONE	STUDIO INGENIUM ASSOCIATO	
COLLABORATORE OPERE EDILI/ARCHITETTONICHE	ARCH. CATERINA BERNUCCI	ARCH. GIANNFRANCO CENTOSCUDI

3-A1
 Stato di fatto:
 Inquadramento generale

scala 1:100

Rev. 01
 cons. esecutivo
 Data: 10/08/2018

Aerofotogrammetrico
 1:1000



Estratto di PRG
 1:1000



Estratto di Mappa 1:1000
 F. 11 Mapp. 1502

